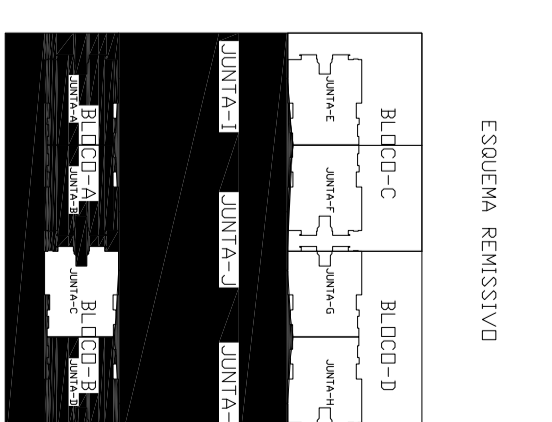


- LEGENDA/ESPECIFICAÇÃO**
- TIPO DE TUBO
 - DETETOR DE FUMO ANALISADO INDICACIONAL
 - ALARMATIZADOR AJUSTAVEL, ENERGIZAVEL
 - ACIONADOR MANUAL, TIPO "CABIDE O VIBRO", ANALISADO INDICACIONAL
 - PAINEL REPETIDOR DE SUPRENSÃO E ALARME DE INCENDIO, COM CAPACIDADE PARA 10 LIGAS E AUTONOMIA DE 24 HORAS SOB SUPRENSÃO E 15 MINUTOS EM REGIME DE ALARMATOR (BATERIA COMPLETA NO CORDENIO TECNICO)
 - TUBO QUE SOBE
 - TUBO QUE DESCE
 - TUBO QUE DESCE E QUE SOBE
 - RESISTOR DE FUMAL DE LINHA DO LARGO
 - IDENTIFICAO DO LARGO
- NOTAS:**
- 1- SISTEMA DE DETECCAO E ALARME
 - 1.1- SERVA O PROTOCOLO DE DETECCAO MANDATORIA NA LEI E REGULAMENTO BRASILEIRO DE DETECCAO MANDATORIA DE FUMOS, OQUE DEVE SER ESTABELECIDO POR OBRIGATORIO DE FUMOS EM CADA CASO DO CALCULO
 - 1.2- A PAISAGEM PARA DETECTORES E ACIONADORES MANUAIS DEVERA SER CADA BARRIDAO DE NO MINIMO # 075 cm OU PAR BARRIDAO # 100cm
 - 1.3- OS DETECTORES E ACIONADORES MANUAIS SERAO SER DIMENSIONADOS EM FUNCCAO DO CONSUMO DOS MESMOS, POR NAO SER PERMITSO A #100mm
 - 1.4- O CONSUMO A SER PERMITSO DE CORTOLUNA NAO PODERAO SUPERPASSAR MAIS DE 250W
 - 1.5- O CONSUMO DE ENERGIA DEVE SER DIMENSIONADO PARA A BATERIA
 - 1.5.1- ACONDICIONADOR MANUAL, DETECTOR E MODOLO MONITOR) POR LARGO



DETECCAO/ALARME INCENDIO
ABNT-NBR-8441
SISTEMA FOMTUAL
CONFORME TCC
OPORTUNIDADE CLASSIF. LARGO CLASSE "B"

DATA	DESCRIÇÃO	PROJETA
14/11/19	DESENO - 1	
	DESENO DE REFERENCIA	PROJETA: V
	1- SUBSISTEMA BLOCOS C/D	DETCC: 1/4
	2- SUBSISTEMA BLOCOS O/S	DETCC: 2/4
	3- SUBSISTEMA BLOCOS A/B E SONS 1, 24 E 3	DETCC: 3/4
	4- SUBSISTEMA BLOCOS A/B E SONS 1, 24 E 3	DETCC: 4/4

martins

PROJETO DE INSTALAOES

SA - 3 366 SA/17/218 BR, RND

PROJETO DE INSTALAOES DE DETECCAO E ALARME INCENDIO

FONE: (11) 2333-6444

PROJETO DE INSTALAOES DE DETECCAO E ALARME INCENDIO

PROJETO DE INSTALAOES DE DETECCAO E ALARME INCENDIO

PROJETO DE INSTALAOES DE DETECCAO E ALARME INCENDIO

PROJETO DE INSTALAOES DE DETECCAO E ALARME INCENDIO

PROJETO DE INSTALAOES DE DETECCAO E ALARME INCENDIO

PROJETO DE INSTALAOES DE DETECCAO E ALARME INCENDIO

PROJETO DE INSTALAOES DE DETECCAO E ALARME INCENDIO

PROJETO DE INSTALAOES DE DETECCAO E ALARME INCENDIO

PROJETA	DETCC	DETCC	DETCC	DETCC
CRA-1/2				
CRA-1/3				
CRA-1/4				
CRA-1/5				
CRA-1/6				
CRA-1/7				
CRA-1/8				
CRA-1/9				
CRA-1/10				
CRA-1/11				
CRA-1/12				
CRA-1/13				
CRA-1/14				
CRA-1/15				
CRA-1/16				
CRA-1/17				
CRA-1/18				
CRA-1/19				
CRA-1/20				

Projeto de Instalações de Detecção e Alarme Incendio

DETCC: 2/4

Projeto de Instalações de Detecção e Alarme Incendio

DETCC: 2/4

Projeto de Instalações de Detecção e Alarme Incendio

DETCC: 2/4

Projeto de Instalações de Detecção e Alarme Incendio

DETCC: 2/4

Projeto de Instalações de Detecção e Alarme Incendio

DETCC: 2/4

Projeto de Instalações de Detecção e Alarme Incendio

DETCC: 2/4

Projeto de Instalações de Detecção e Alarme Incendio

DETCC: 2/4

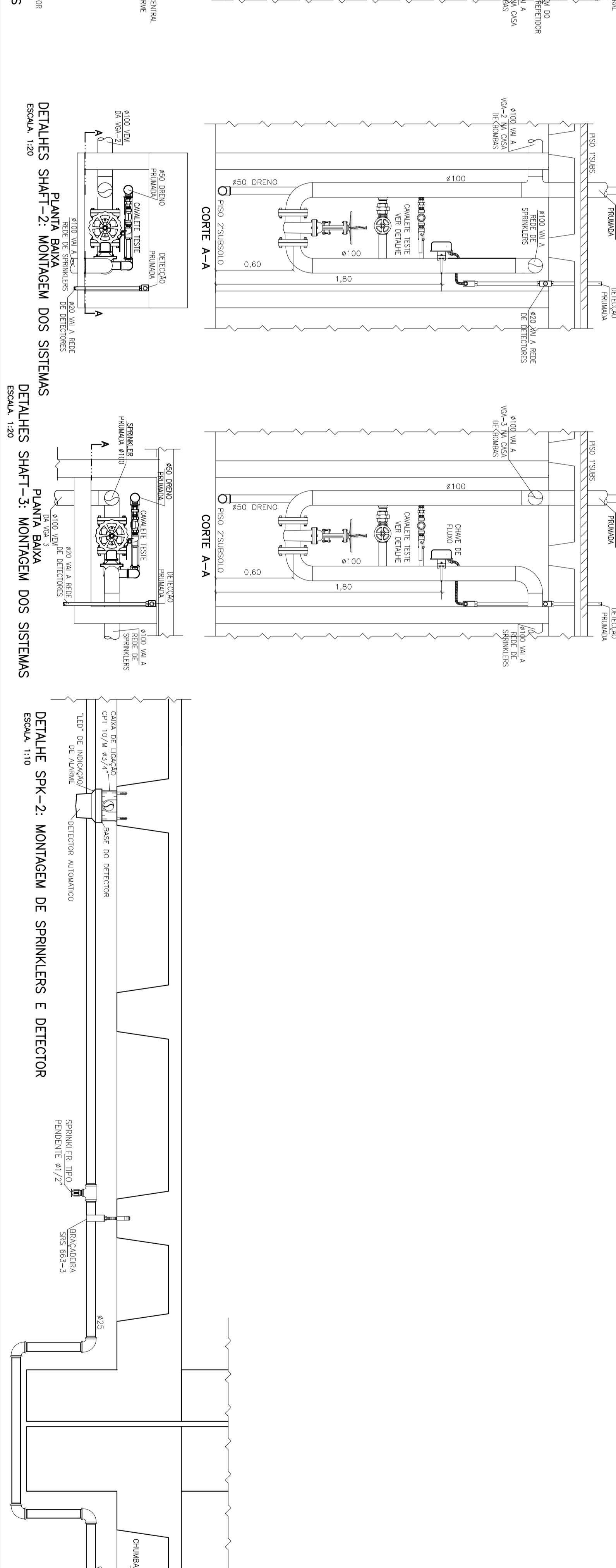
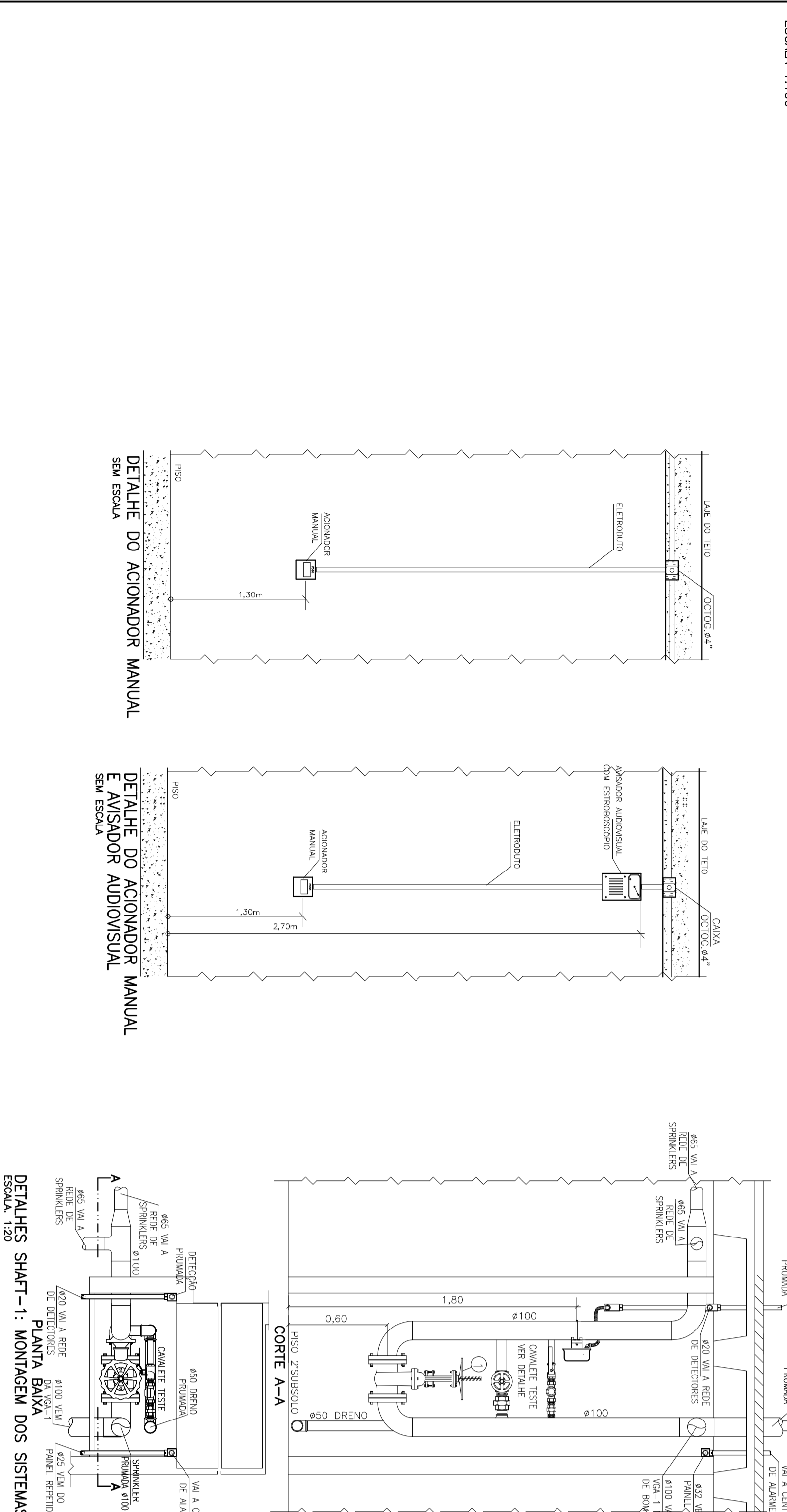
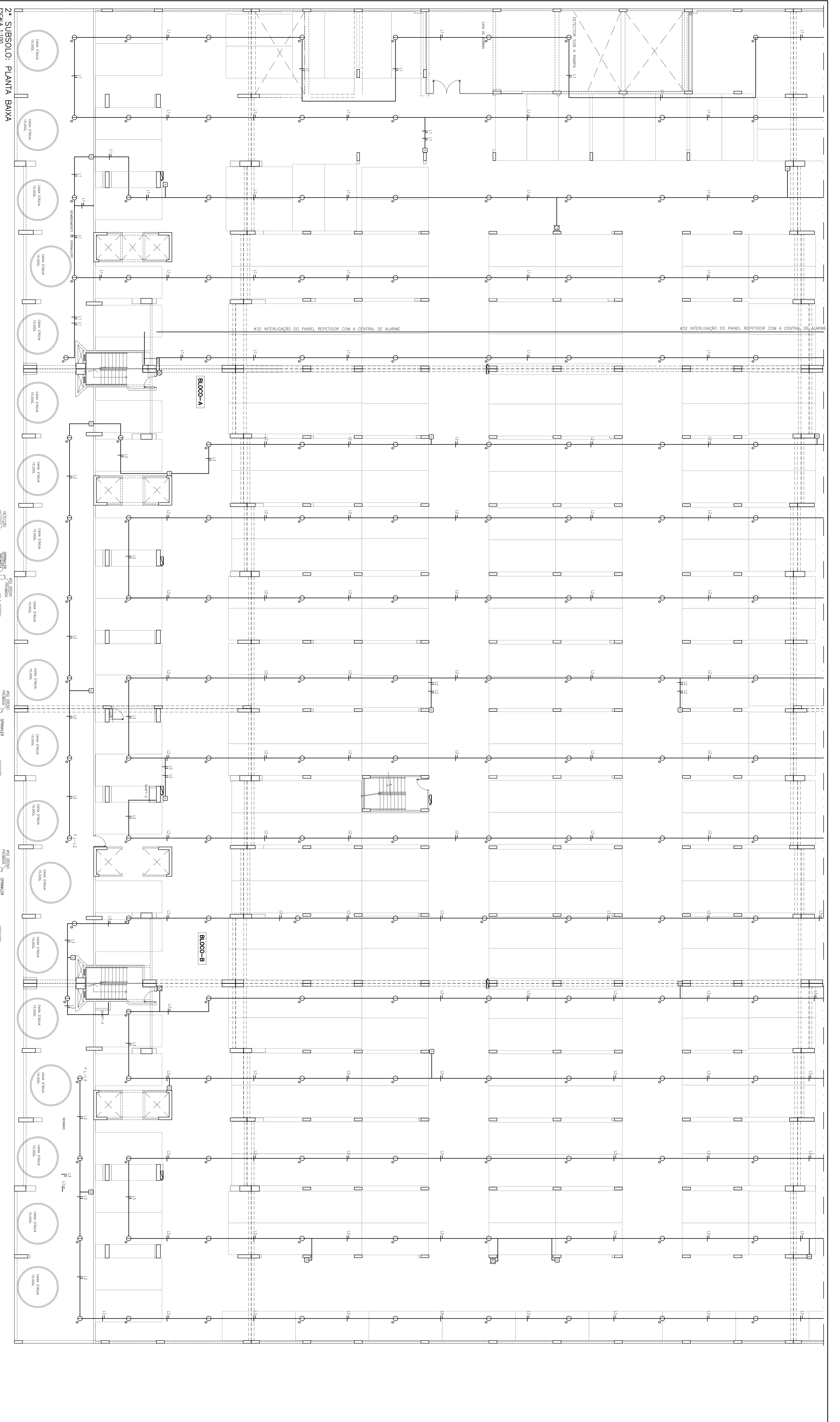
PROJETO DE INSTALAOES DE DETECCAO E ALARME INCENDIO

PROJETO DE INSTALAOES DE DETECCAO E ALARME INCENDIO

PROJETO DE INSTALAOES DE DETECCAO E ALARME INCENDIO

PROJETO DE INSTALAOES DE DETECCAO E ALARME INCENDIO

PROJETO DE INSTALAOES DE DETECCAO E ALARME INCENDIO



2º SUBSOLON PLANTA BAIKA

ESCALA 1:100

PROJETO DE INSTALAOES DE DETECCAO E ALARME INCENDIO

PROJETO DE INSTALAOES DE DETECCAO E ALARME INCENDIO

PROJETO DE INSTALAOES DE DETECCAO E ALARME INCENDIO

PROJETO DE INSTALAOES DE DETECCAO E ALARME INCENDIO

PROJETO DE INSTALAOES DE DETECCAO E ALARME INCENDIO